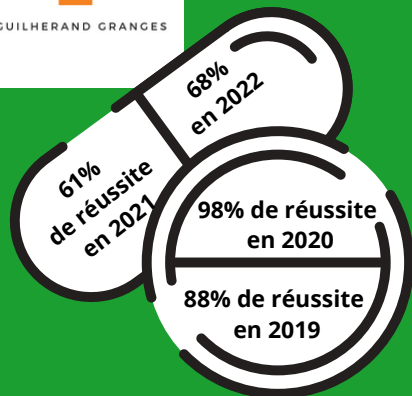


# BREVET PROFESSIONNEL PRÉPARATEUR EN PHARMACIE



CENTRE DE FORMATION DES APPRENTIS  
"EMPLOYÉS EN PHARMACIE"

60, rue de Narvik 07500 GUILHERAND-GRANGES

Tél : 04 75 44 12 25 Fax : 04 75 41 17 39

contact@cfa-pharmacie-drome-ardeche.com

www.cfa-pharmacie-drome-ardeche.com

## PUBLIC

Titulaire du BAC (de préférence S, ST2S, STL)  
Titulaire d'un DAEU  
Titulaire du BEP SASO (exclusivement)

## PÉRIODE

Rythme scolaire de septembre à mai

## MODALITÉS DE FORMATION

**1ère année** mardi et mercredi

14h CFA + 21h pharmacie

Sans CFA 35h/semaine

**2ème année** jeudi et vendredi

14h CFA + 21h pharmacie

Sans CFA 35h/semaine

## RÉMUNÉRATION BRUTE

**Contrat d'apprentissage avec exonération de charges**

-30 ans durée de 21 à 24 mois

Titulaire d'un BAC et - de 26 ans

1ère année : 956.41€

2ème année : 1145.11€

Titulaire d'un BAC et + de 26 ans à - de 30 ans ou +30 ans avec RQTH

1ère année : 1709.28€

2ème année : 1709.28€

**Aides 2022 destinées à l'employeur**

8000€ pour la première année

2000€ pour la seconde année

**Contrat de professionnalisation**

+30 ans durée de 21 à 24 mois

Titulaire d'un BAC et + de 30 ans

1ère année : 1709.28€

2ème année : 1709.28€

## CONTACT

Mylène COVRE Référente H+

04 75 44 12 25

## FONCTIONS DU PRÉPARATEUR EN PHARMACIE

Délivrance des médicaments sous la responsabilité du pharmacien  
Vente des produits d'hygiène et de beauté  
Conseiller les clients  
Effectuer les tâches administratives liées à la délivrance des médicaments  
Gérer les stocks  
Réceptionner et ranger les commandes  
Réaliser la vitrine et le présentoir

## EPREUVES ET COEFFICIENT

| Enseignements  | 1ère année  | 2ème année  |
|--|-------------|-------------|
| <b>E1 EPREUVE SCIENTIFIQUE</b>   |             |             |
| Chimie   | 20h         | 30h         |
| Biochimie  |             | 20h         |
| Microbiologie  | 15h         |             |
| Immunologie  | 15h         |             |
| Botanique  | 20h         |             |
| <b>U11 - CHIMIE BIOLOGIE (Coeff 4)</b>                                   | <b>70h</b>  | <b>50h</b>  |
| <b>E2 PHARMACIE GALENIQUE</b>  |             |             |
| Pharmacie galénique ( Coeff 3)   | 40h         | 30h         |
| <b>E3 EPREUVE PROFESSIONNELLE</b>  |             |             |
| Pharmacologie  | 70h         | 70h         |
| Anatomie   | 25h         | 25h         |
| Pathologie   | 15h         | 15h         |
| Toxicologie  |             | 10h         |
| Pharma / Matériel  |             | 20h         |
| Homéopathie / Phytothérapie  |             | 25h         |
| Dispositifs Médicaux   | 10h         |             |
| Pharmacie Vêto   |             | 5h          |
| <b>SE3A - Sciences Pharmaceutiques (Coeff 8)</b>                         | <b>120h</b> | <b>170h</b> |
| <b>SE3B - Commentaire Technique Ecrit (Coeff 6)</b>                      | <b>30h</b>  | <b>30h</b>  |
| <b>SE3C - TP Préparation et conditionnement de médicaments (Coeff 3)</b> | <b>60h</b>  | <b>60h</b>  |
| <b>SE3D - TP Reconnaissances (Coeff 1)</b>                               | <b>10h</b>  | <b>10h</b>  |
| <b>E4 EPREUVE DE LEGISLATION ET GESTION PROFESSIONNELLES</b>             |             |             |
| Législation et droit du travail  | 20h         |             |
| Législation pharmaceutique   | 30h         |             |
| Gestion (Coeff 4)  |             | 20h         |
| <b>E5 EXPRESSION ET CONNAISSANCE DU MONDE</b>                            |             |             |
| Expression et connaissance du monde (Coeff 3)                            | 25h         | 25h         |