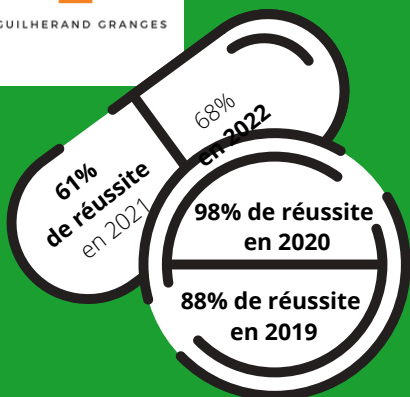


BREVET PROFESSIONNEL PRÉPARATEUR EN PHARMACIE



CENTRE DE FORMATION DES APPRENTIS "EMPLOYÉS EN PHARMACIE"

60, rue de Narvik 07500 GUILHERAND-GRANGES

Tél : 04 75 44 12 25 Fax : 04 75 41 17 39

contact@cfa-pharmacie-drome-ardeche.com

www.cfa-pharmacie-drome-ardeche.com

PUBLIC

Titulaire du BAC (de préférence S, ST2S, STL)

Titulaire d'un DAEU

Titulaire du BEP SASO (exclusivement)

PÉRIODE

Rythme scolaire de septembre à mai

MODALITÉS DE FORMATION

1ère année mardi et mercredi

14h CFA + 21h pharmacie

Sans CFA 35h/semaine

2ème année jeudi et vendredi

14h CFA + 21h pharmacie

Sans CFA 35h/semaine

RÉMUNÉRATION BRUTE

Contrat d'apprentissage avec exonération
de charges

-30 ans durée de 21 à 24 mois

Titulaire d'un BAC et - de 26 ans

1ère année : 940.23€

2ème année : 1124.92€

Titulaire d'un BAC et + de 26 ans à - de 30 ans ou +30 ans avec RQTH

1ère année : 1678.95€

2ème année : 1678.95€

Aides 2022 destinées à l'employeur

8000€ pour la première année

2000€ pour la seconde année

En attente pour 2023

Site de l'alternance du ministère du travail
<https://www.alternance.emploi.gouv.fr/>
portail_alternance/jcms/recladeur_611

Contrat de professionnalisation

+30 ans durée de 21 à 24 mois

Titulaire d'un BAC et + de 30 ans

1ère année : 1678.95€

2ème année : 1678.95€

CONTACT

Mylène COVRE Référente H+

04 75 44 12 25

FONCTIONS DU PRÉPARATEUR EN PHARMACIE

Délivrance des médicaments sous la responsabilité du pharmacien

Vente des produits d'hygiène et de beauté

Conseiller les clients

Effectuer les tâches administratives liées à la délivrance des médicaments

Gérer les stocks

Réceptionner et ranger les commandes

Réaliser la vitrine et le présentoir

EPREUVES ET COEFFICIENT

Enseignements

E1 EPREUVE SCIENTIFIQUE

Chimie

20h

30h

Biochimie

20h

Microbiologie

15h

Immunologie

15h

Botanique

20h

U11 - CHIMIE BIOLOGIE (Coeff 4)

70h

50h

E2 PHARMACIE GALENIQUE

Pharmacie galénique (Coeff 3)

40h

30h

E3 EPREUVE PROFESSIONNELLE

Pharmacologie

70h

70h

Anatomie

25h

25h

Pathologie

15h

15h

Toxicologie

10h

10h

Pharma / Matériel

20h

20h

Homéopathie / Phytothérapie

25h

25h

Dispositifs Médicaux

10h

5h

Pharmacie Vété

120h

170h

SE3A - Sciences Pharmaceutiques (Coeff 8)

30h

30h

SE3B - Commentaire Technique Ecrit (Coeff 6)

60h

60h

**SE3C - TP Préparation et conditionnement
de médicaments (Coeff 3)**

10h

10h

SE3D - TP Reconnaissances (Coeff 1)

10h

10h

E4 EPREUVE DE LEGISLATION ET GESTION

PROFESSIONNELLES

Législation et droit du travail

20h

20h

Législation pharmaceutique

30h

Gestion (Coeff 4)

E5 EXPRESSION ET CONNAISSANCE DU MONDE

Expression et connaissance du monde (Coeff 3)

25h

25h