

# BREVET PROFESSIONNEL PRÉPARATEUR EN PHARMACIE

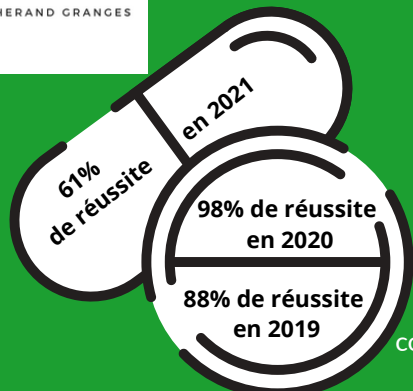
CENTRE DE FORMATION DES APPRENTIS  
" EMPLOYÉS EN PHARMACIE "

60, rue de Narvik 07500 GUILHERAND-GRANGES

Tél : 04 75 44 12 25 Fax : 04 75 41 17 39

contact@cfa-pharmacie-drome-ardeche.com

www.cfa-pharmacie-drome-ardeche.com



## PUBLIC

Titulaire du BAC (de préférence S, ST2S, STL)  
Titulaire d'un DAEU  
Titulaire du BEP SASO (exclusivement)

## PÉRIODE

Rythme scolaire de septembre à mai

## MODALITÉS DE FORMATION

**1ère année** mardi et mercredi

14h CFA + 21h pharmacie

Sans CFA 35h/semaine

**2ème année** jeudi et vendredi

14h CFA + 21h pharmacie

Sans CFA 35h/semaine

## RÉMUNÉRATION BRUTE

**Contrat d'apprentissage avec exonération de charges**

-30 ans durée de 21 à 24 mois

**Titulaire d'un BAC et - de 26 ans**

**1ère année** : 940.23€

**2ème année** : 1124.92€

**Titulaire d'un BAC et + de 26 ans à - de 30 ans ou +30 ans avec RQTH**

**1ère année** : 1678.95€

**2ème année** : 1678.95€

**Aides 2022 destinées à l'employeur**

8000€ pour la première année

2000€ pour la seconde année

**En attente pour 2023**

Site de l'alternance du ministère du travail  
<https://www.alternance.emploi.gouv.fr/>  
portail\_alternance/jcms/recladeur\_611

**Contrat de professionnalisation**

+30 ans durée de 21 à 24 mois

**Titulaire d'un BAC et + de 30 ans**

**1ère année** : 1678.95€

**2ème année** : 1678.95€

## CONTACT

Mylène COVRE Référente H+

04 75 44 12 25

## FONCTIONS DU PRÉPARATEUR EN PHARMACIE

Délivrance des médicaments sous la responsabilité du pharmacien  
Vente des produits d'hygiène et de beauté  
Conseiller les clients  
Effectuer les tâches administratives liées à la délivrance des médicaments  
Gérer les stocks  
Réceptionner et ranger les commandes  
Réaliser la vitrine et le présentoir

## EPREUVES ET COEFFICIENT

Enseignements	1ère année	2ème année
<b>E1 EPREUVE SCIENTIFIQUE</b>		
Chimie	20h	30h
Biochimie		20h
Microbiologie	15h	
Immunologie	15h	
Botanique	20h	
<b>U11 - CHIMIE BIOLOGIE (Coeff 4)</b>	<b>70h</b>	<b>50h</b>
<b>E2 PHARMACIE GALENIQUE</b>		
Pharmacie galénique ( Coeff 3)	40h	30h
<b>E3 EPREUVE PROFESSIONNELLE</b>		
Pharmacologie	70h	70h
Anatomie	25h	25h
Pathologie	15h	15h
Toxicologie		10h
Pharma / Matériel		20h
Homéopathie / Phytothérapie		25h
Dispositifs Médicaux	10h	
Pharmacie Vétéo		5h
<b>SE3A - Sciences Pharmaceutiques (Coeff 8)</b>	<b>120h</b>	<b>170h</b>
<b>SE3B - Commentaire Technique Ecrit (Coeff 6)</b>	<b>30h</b>	<b>30h</b>
<b>SE3C - TP Préparation et conditionnement de médicaments (Coeff 3)</b>	<b>60h</b>	<b>60h</b>
<b>SE3D - TP Reconnaissances (Coeff 1)</b>	<b>10h</b>	<b>10h</b>
<b>E4 EPREUVE DE LEGISLATION ET GESTION PROFESSIONNELLES</b>		
Législation et droit du travail	20h	
Législation pharmaceutique	30h	
Gestion (Coeff 4)		20h
<b>E5 EXPRESSION ET CONNAISSANCE DU MONDE</b>		
Expression et connaissance du monde (Coeff 3)	25h	25h