

BREVET PROFESSIONNEL PRÉPARATEUR EN PHARMACIE

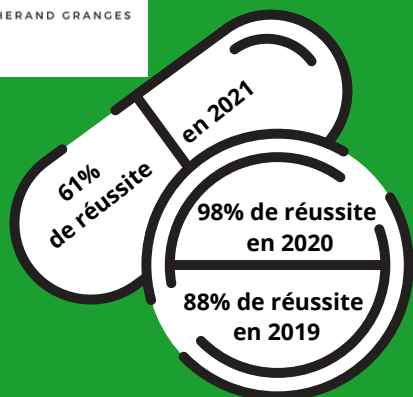
CENTRE DE FORMATION DES APPRENTIS
" EMPLOYÉS EN PHARMACIE "

60, rue de Narvik 07500 GUILHERAND-GRANGES

Tél : 04 75 44 12 25 Fax : 04 75 41 17 39

contact@cfa-pharmacie-drome-ardeche.com

www.cfa-pharmacie-drome-ardeche.com



PUBLIC

Titulaire du BAC (de préférence S, ST2S, STL)
Titulaire d'un DAEU
Titulaire du BEP SASO (exclusivement)

PÉRIODE

Rythme scolaire de septembre à mai

MODALITÉS DE FORMATION

1ère année mardi et mercredi

14h CFA + 21h pharmacie

Sans CFA 35h/semaine

2ème année jeudi et vendredi

14h CFA + 21h pharmacie

Sans CFA 35h/semaine

RÉMUNÉRATION BRUTE

Contrat d'apprentissage avec exonération de charges

-30 ans durée de 21 à 24 mois

Titulaire d'un BAC et - de 26 ans

1ère année : 897.75€

2ème année : 1074.09€

Titulaire d'un BAC et + de 26 ans à - de 30 ans ou +30 ans avec RQTH

1ère année : 1603.12€

2ème année : 1603.12€

Aides 2021 destinées à l'employeur

8000€ pour la première année

2000€ pour la seconde année

En attente pour 2022

Site de l'alternance du ministère du travail
<https://www.alternance.emploi.gouv.fr/>
portail_alternance/jcms/reclader_611

Contrat de professionnalisation

+30 ans durée de 21 à 24 mois

Titulaire d'un BAC et + de 30 ans

1ère année : 1603.12€

2ème année : 1603.12€

CONTACT

Mylène COVRE Référente H+

04 75 44 12 25

FONCTIONS DU PRÉPARATEUR EN PHARMACIE

Délivrance des médicaments sous la responsabilité du pharmacien
Vente des produits d'hygiène et de beauté
Conseiller les clients
Effectuer les tâches administratives liées à la délivrance des médicaments
Gérer les stocks
Réceptionner et ranger les commandes
Réaliser la vitrine et le présentoir

EPREUVES ET COEFFICIENT

Enseignements	1ère année	2ème année
E1 EPREUVE SCIENTIFIQUE		
Chimie	20h	30h
Biochimie		20h
Microbiologie	15h	
Immunologie	15h	
Botanique	20h	
U11 - CHIMIE BIOLOGIE (Coeff 4)	70h	50h
E2 PHARMACIE GALENIQUE		
Pharmacie galénique (Coeff 3)	40h	30h
E3 EPREUVE PROFESSIONNELLE		
Pharmacologie	70h	70h
Anatomie	25h	25h
Pathologie	15h	15h
Toxicologie		10h
Pharma / Matériel		20h
Homéopathie / Phytothérapie		25h
Dispositifs Médicaux	10h	
Pharmacie Vété		5h
SE3A - Sciences Pharmaceutiques (Coeff 8)	120h	170h
SE3B - Commentaire Technique Ecrit (Coeff 6)	30h	30h
SE3C - TP Préparation et conditionnement de médicaments (Coeff 3)	60h	60h
SE3D - TP Reconnaissances (Coeff 1)	10h	10h
E4 EPREUVE DE LEGISLATION ET GESTION PROFESSIONNELLES		
Législation et droit du travail	20h	
Législation pharmaceutique	30h	
Gestion (Coeff 4)		20h
E5 EXPRESSION ET CONNAISSANCE DU MONDE		
Expression et connaissance du monde (Coeff 3)	25h	25h