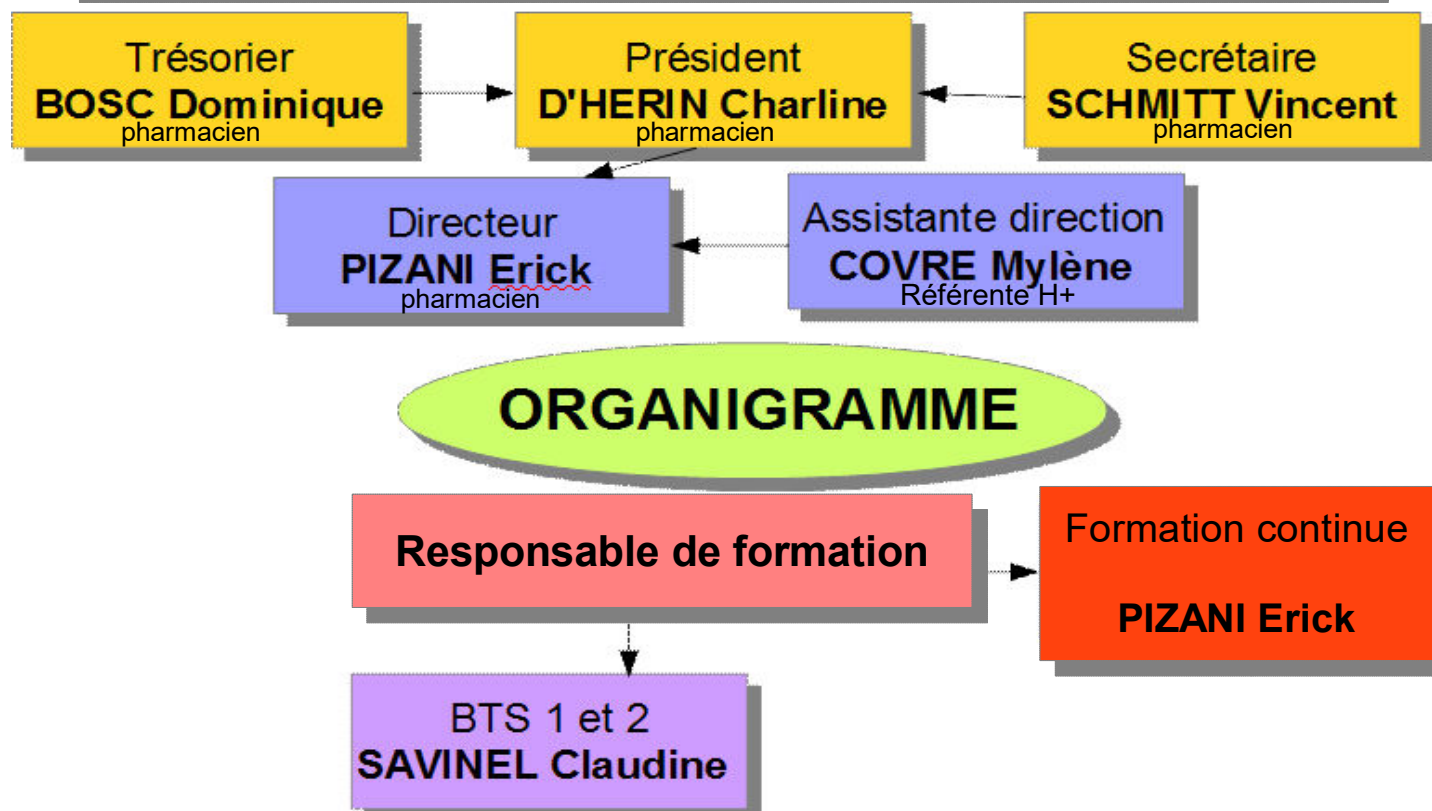


ORGANIGRAMME ÉCOLE SUPÉRIEURE DE SANTÉ



ÉQUIPE PÉDAGOGIQUE

- **HUSSON Sophie.... Diététicienne**
- **SAVINEL Claudine...Pharmacien**
- **BARRERE Mélanie....Diététicienne**
- **CALMEL Caroline... .Diététicienne**
- **RANDON Sophie.....Économie et Droit**
- **BOUCLY Valérie.....Gestion**
- **ARNAUD BRUN Carine.....Sciences Humaines**
- **CONSTANTIN Nadine.....Pharmacien**
- **COSTAZ Laurence.....Pharmacien**
- **ROMEO Anne Françoise....Pharmacien**
- **LANTHEAUME Stéphane....Medecin**
- **CZERWENKA Céline.....Pharmacien**
- **GRAIN Frédéric.....Pharmacien**
- **PIZANI Erick.....Pharmacien**
Réfèrent mobilité internationale
- **NAEF Elisabeth.....Environnement Professionnel**
- **ARMES Nichole.....Anglais**

Les formations de diététique pure sont faites par les diététiciens en BTS, les parties théoriques (anatomie, physiologie et pathologie) le sont par les pharmaciens